

北成病院季刊広報誌 ほくせい

医療法人社団 延山会
北成病院
広報編集委員会

〒001-0933
札幌市北区新川西3条2丁目10-1

秋冬号 TEL 011-764-3021
FAX 011-764-4331

URL <http://hokusei-hp.or.jp/>



子宮頸がん予防ワクチン
インフルエンザワクチン予防接種



全身の健康や
ケアにつながる

口腔ケア

第十二回 北成病院夏祭り



薬学生
実務実習

理 念

日々研鑽を積み、全人的対応をもって、良質な医療を提供し、組織一体となって地域社会に貢献することを目指します。

基 本 方 針

1. 私たちは、医療人としての自覚を常にもち、切磋琢磨してチーム医療を実践します。
2. 私たちは、急性期から慢性期まで、患者様の立場に立ち、真心こめた医療サービスを提供します。
3. 私たちは、患者様の権利と安全を重視し、地域の皆様から信頼される病院づくりを目指します。
4. 私たちは、経営の健全性を高め、安定した病院経営を続けられるよう努力します。

全身の健康や
長生きにつながる
口腔ケア



医療法人社団さくら会
ゆき小児歯科・歯科口腔外科
田邊清史先生

今回、当院に訪問歯科診療・口腔ケアに来ていただいている、『医療法人社団さくら会 ゆき小児歯科・歯科口腔外科 訪問歯科診療部 田邊清史先生』に口腔ケアの大切さについてお話しいただきましたのでご紹介いたします。

口腔ケア意味と目的

口腔はお口の中、ケアは「世話」「介護」「手入れ」といった意味がありますので、口腔ケアは口腔衛生の改善のためのケア、すなわち口腔清掃を指します。しかし最近ではもう少し範囲を広げて歯石の除去、義歯の手入れ、簡単な治療まで含められ、さらには摂食・咀嚼・嚥下訓練まで含められる場合もあります。口腔ケアの目的としては ①誤嚥性肺炎の予防 ②口腔疾患の予防 ③生活の質の向上 が考えられます。



誤嚥性肺炎と誤嚥

誤嚥性肺炎とは、口腔内の細菌や食物などを誤って肺へ吸い込むことで起こる肺炎のことをいいます。口腔内は温度・湿度・栄養の好条件が揃っているため細菌が繁殖しやすく、その細菌が誤って気道に入ると肺炎になるのです。高齢者肺炎の最大の発症原因は「誤嚥」であり、六九歳以下では誤嚥の関与を示唆する肺炎はわずか一％であったのに対し、七〇歳以上では六〇％に達すると報告されています。加齢とともに唾液の分泌量は減少する傾向にありま

口腔疾患の種類

口腔疾患の代表的なものとして虫歯・歯周病がありますが、その他にも義歯による潰瘍、舌や口腔粘膜の癌、カビの一種によるカンジダ症等もあります。口腔ケアを行うことでこれらの疾患の早期発見、予防にもつながります。

一人ひとりに合った
ケアが大切

□からおいしく食べられるということはとても幸せなことです。お口の中をケアすることは生活の質を守ることにつながるのももちろん、全身の健康や長生きにもつながるということでも過言ではないと思います。

□内の状態は歯や義歯の有無、虫歯や歯周病、乾燥の状態など一人ひとり違いますので、□ケアもその人に合った方法で行うのが理想的です。しかしケアの方法、使用器具等の知識がなければ、なかなか上手くはいきません。私達は患者様が北成病院に入退院されている間はもちろん、退院後もご自宅に訪問させていただきます。ご本人や介護者の方に□衛生、義歯の取り扱い、摂食嚥下指導等を行っております。また、ケアのみならず虫歯の治療、歯石取り、抜歯、義歯の作製等も行っておりますので、お困りのことがありましたら是非一度ご相談ください。

院内研修「口腔ケア」

五月二十四日、講師として『ゆき歯科の先生方』を招き、院内研修を開催し、□ケアのポイントを学習しました。□から食べることは、楽しみであり、生きていることを感じられる瞬間なのだそうです。

□ケアは経管栄養や静脈栄養で栄養をとっていても今までも、食事をされていないかたでも、食べることが出来る□を維持し誤嚥性肺炎を予防していく上でとても重要なケアの一つです。

今回の実習は□がなかなか開かないかたに気持ちよく□ケアをさせていただくためのコツや実習、怪我防止のための器具の紹介など普段家庭でも役立つ情報がありました。た内容で勉強になりました。

(管理栄養士 鳥羽充代)



医療法人社団さくら会
ゆき小児歯科・歯科口腔外科
住所：札幌市手稲区前田6条
15丁目5-16
TEL：011-683-1818



子宮頸がん 予防ワクチン

【がん】はワクチンで
予防できる時代となりました

近年、子宮頸がんは原因やがんになる過程がほぼ解明されていて、予防ができる時代となりました。今回、当院でも実施している予防ワクチンとあわせて子宮がんについて説明いたします。

子宮がんとは…

子宮がんは、『がん』が出来る場所によって、子宮体がんと子宮頸がんに分けられます。
子宮体がんは赤ちゃんが育つ場所（体部）にできるがんで、閉経後（50歳）の女性に多く見られ、子宮頸がんは子宮の入り口（頸部）にできるがんで、がんになる原因が解明されています。



日本では年間約1万5000人が子宮頸がんにかかり、約3500人が死亡しています。

子宮頸がんにかかるとは20歳代〜30歳代で急増しています。子宮頸がんは、発病する前に発見することができるので、定期的に検診を受けることが重要です。

子宮頸がんワクチンについて

現在、日本で使用されているお薬はサーバリックスとガーダシルの2種類があります。使用回数は、十分な予防効果を得るために3回の接種が必要で、1回の接種につき、15000円（税込み）がかかります。

ここからは、それぞれのお薬について詳しくご説明します。

【サーバリックス】

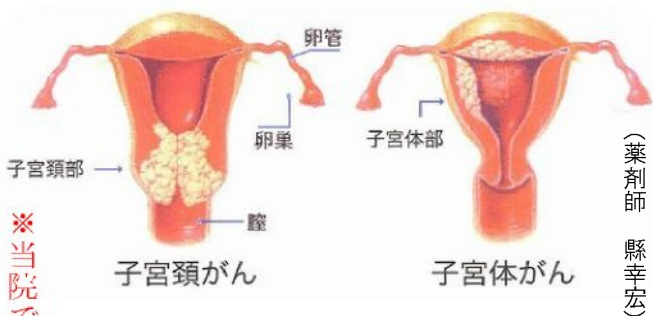
接種は最初の接種を0ヶ月とし、1ヶ月後、6ヶ月後の3回接種を行います。公費助成対象者は無料で接種可能です。

接種対象者は10歳以上の女性ですが、ワクチンの供給の不足の為、8月現在で接種可能なのは公費助成対象者のみとなっております。公費助成対象者は、今年度中学1年生相当〜高校2年生相当の方です。※来年度の公費助成年齢等は未定となっております。

【ガーダシル】

接種は最初の接種を0ヶ月とし、2ヶ月後、6ヶ月後の3回接種を行います。接種対象者は9歳以上の女性です。

公費助成年齢等は8月現在未定です。何かご不明な事がありましたらお気軽にご相談下さい。



※当院では中学生以下の方のワクチン接種はしていません。

インフルエンザ 予防接種

今年もインフルエンザワクチン予防接種の季節となりました。平成二十三年度のインフルエンザHAワクチンの製造株はA株（①A型H1N1②A型H3N2）、B株の3株構成で製造されており、昨年と同じ型となっております。

今年も、季節性インフルエンザ、新型インフルエンザのいずれも流行の可能性がります。季節性インフルエンザは特に高齢者が重症しやすい傾向がある一方、新型インフルエンザは子どもや成人を含め広い年齢層で重症化する場合があります。全ての年齢の方がインフルエンザに注意する必要があります。

インフルエンザ対策の基本は、新型も季節性も変わりません。手洗い、マスク、咳エチケットなどご家庭や職場でインフルエンザ対策に努めて下さい。

料金については左記の通りとなりますが、接種の開始時期については九月二十日現在まだ確定しておりません。院内の掲示にてお知らせ致します。不明な点は、病院スタッフへお尋ね下さい。

① 一般 3000円

② 札幌市内在住（65歳以上の方） 1000円

③ “②”の方のうち生活保護または市民税非課税世帯（証明書必要） 無料

（札幌市の料金補助をつけられる期間は平成二十三年十月一日〜

平成二十三年十二月三十一日（土））



平成23年度よりスタート

薬学生 実務実習

平成十八年四月から薬剤師の養成に関わる6年制薬学教育がスタートしました。それに伴い今年から当院でも実務実習を行うこととなり、今回初めて2名の薬学生が実習を行いました。実習内容は薬の調剤や、入院患者様への服薬指導など実際の実務を経験してもらいました。

実習を終えて、二人に実習の感想と将来についてお話を聞きましたのでご紹介します。

実習を終えて

★ 笹原高太郎さん ★
感想

薬剤師実務実習だけでなく、病院で行



現場で多く経験を積み、様々な事に対応できる薬剤師になるうと思えます。

将来

北成病院薬剤部の先生方のように、知識だけでなく患者様のお話に耳を傾け、患者様の力になれるような薬剤師になりたいです。



★ 清水目朋子さん ★
感想

本当にさまざまな事を実際に経験させていただき、とても充実した十一週間でした。大変お忙しい中いつも丁寧な指導して下さい、堀田薬局局長をはじめ薬剤部の皆様



には感謝の気持ちでいっぱいです。本当にありがとうございました。

将来

北成病院薬剤部の先生方のように、知識だけでなく患者様のお話に耳を傾け、患者様の力になれるような薬剤師になりたいです。



今回の実習を活かし今後様々な場面で活躍を期待したいと思えます。また、今後も薬学生が実務実習に来る予定となっておりますので、温かい目で見守って下さい。

第十二回

北成病院夏祭り

今年の夏祭りは七月十六日(土)に開催を予定してありましたが、当日の天候はあいにく雨でやむなく外での開催は中止となりました。

しかし、入院患者様も楽しみにしている行事の一つですので開催場所を三階の患者様食堂に変更しての部分開催となりました。職員が焼き鳥焼きそば、綿あめ、ポップコーン、などをつくり、会場に集まっていた患者様へお配りいたしました。また、用意したくじ引きなどで喜んでいただき、患者様方にはお祭り気分を楽しんでいただきました。

(診療放射線技師 小林敏樹)



編集後記

夏の暑さもようやく和らぎ気付けば、空が高くなり夜には虫の声が…。再び秋が巡って来ました。食欲の秋です！(笑)

先日仕事をしながら窓の外を見ると、普段見慣れている手稲山に見とれてしまい思わず『キレイ！』と声を出してしまいました。是非一度、3階ロビーに四季折々の手稲山を見にお立ち寄りください。お待ちしております。

(編集委員 橋本供子)

北成病院概要

- 診療科目：内科・循環器科・呼吸器科・消化器科・放射線科
- 病 床：一般病床 52 床（一般病棟入院基本料 2（10 対 1 入院基本料）療養病床 64 床（療養病棟入院基本料 1）介護病床 22 床（療養型介護療養施設サービス費 I の ii）
- 日本医療機能評価機構認定

～ 患者様とご家族の権利 ～

1. 基本的人権と人格を尊重される権利
2. 思いやりのある、良質な医療を公平に受ける権利
3. 適切な情報提供や十分な説明を受ける権利
4. 納得のもとに、検査や治療を受けるか、受けないかを決定する権利
5. プライバシーを保護される権利
6. 健康であるために情報を求める権利
7. 他の医師に診断を受け、治療法についての意見（セカンドオピニオン）を聞く権利

